

SKW10

Flach-Niveausonde



VP-SKW10-D

Beschreibung

SKW10 ist eine isolierte Flach-Niveausonde zur Niveauüberwachung leitfähiger Flüssigkeiten in drucklosen Behältern. Zusammen mit einem konduktiven Niveauregler eignet sich die Sonde zum Regeln und Überwachen von Niveaus und Grenzwerten (z. B. Trocken- bzw. Überlaufschutz) elektrisch leitender Flüssigkeiten.

Vorteile / Merkmale

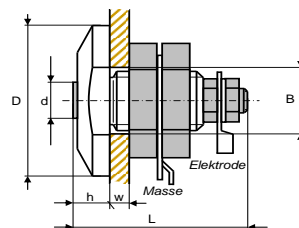
- seitlicher Einbau in metallischen Behältern
- Einsatz im Lebensmittelbereich, Metallteile aus rostfreiem Stahl V4A

Anwendungsbeispiele

- Pastacooker
- Bain Marie
- Wassertank

Technische Daten (Änderungen vorbehalten)

Abmessungen (D x L)	25 x 25 mm
Material Einschraubkörper	PVDF (FDA-konform)
Elektrodenmaterial	V4A
Betriebstemperatur	-30 ... 100 °C



Durchmesser Bohrloch (B)	10.5 mm
Einbauhöhe (h)	5 mm
Einschraubkörper	M10
Elektrode	M4
Durchmesser Elektrode (d)	6 mm
Wandstärke (w)	max. 3 mm
Anschluss Elektrode	Kabelschuh
Anschluss Masse	Lötöse

Ausführungen

Standard	A91190200
----------	-----------